

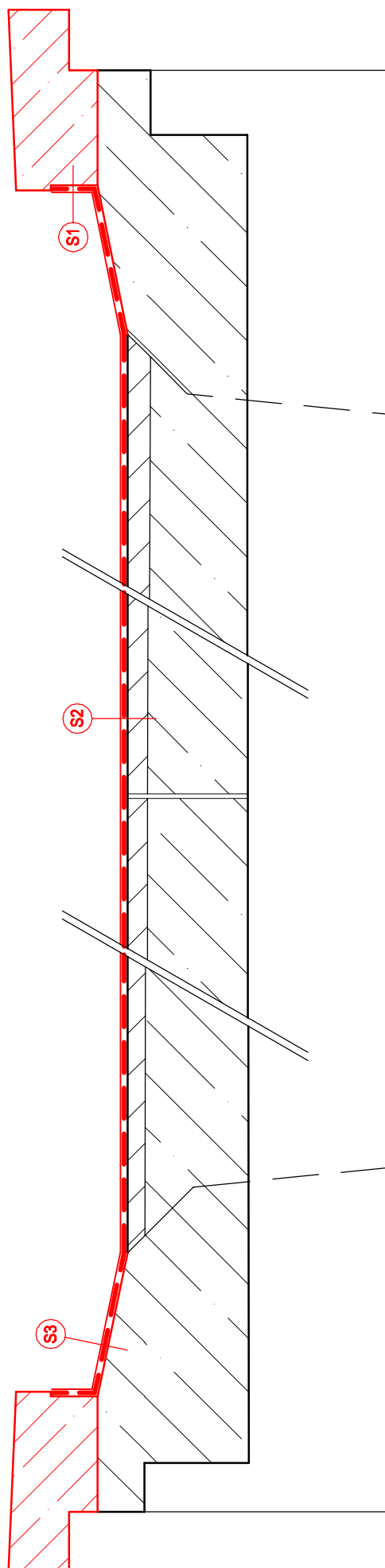


SO 201 Most v ev. km 0,931

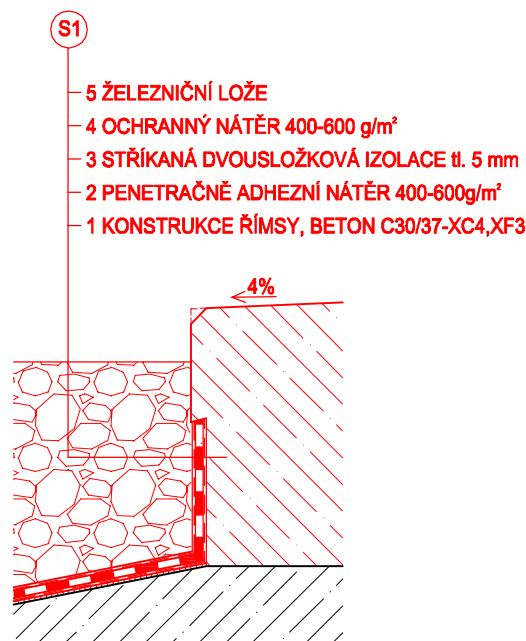
 <b>dipont</b> DIPONT s.r.o, projektová a inženýrská činnost Klíšská 1432/18, 400 01 Ústí nad Labem, CZ E: dipont@dipont.cz T: 00420 475 201 724			Zakázka: D16012	Datum: 10/2016
ODP. PROJEKTANT SO	VYPRACOVAL	TECHNICKÁ KONTROLA	Účel PROJEKT:	PROJEKT
ING. MARTIN PLŠEK	KARLA HROTKOVÁ, DiS.	ING. PETR NOVÁK	Měřítko:	1:10, 1:25
			Formát:	4xA4
STAVBA: <b>Příprava a zpracování projektů staveb pro SMT na rok 2016</b> OBJEKT 26 <b>Oprava mostu v ev. km 0,931 TÚ č. 1003 Ústí n.L.Střekov-Ústí n.L.západ</b>			Část: <b>E.2</b>	Paré:
PŘÍLOHA: <b>PROJEKT VODOTĚSNÝCH IZOLACÍ</b>			Příloha: <b>15</b>	

(Skica návrhu řešení vodotěsné izolace mostu)  
 SO 201 OPRAVA MOSTU V KM 0,931  
 PŘÍČNÝ ŘEZ

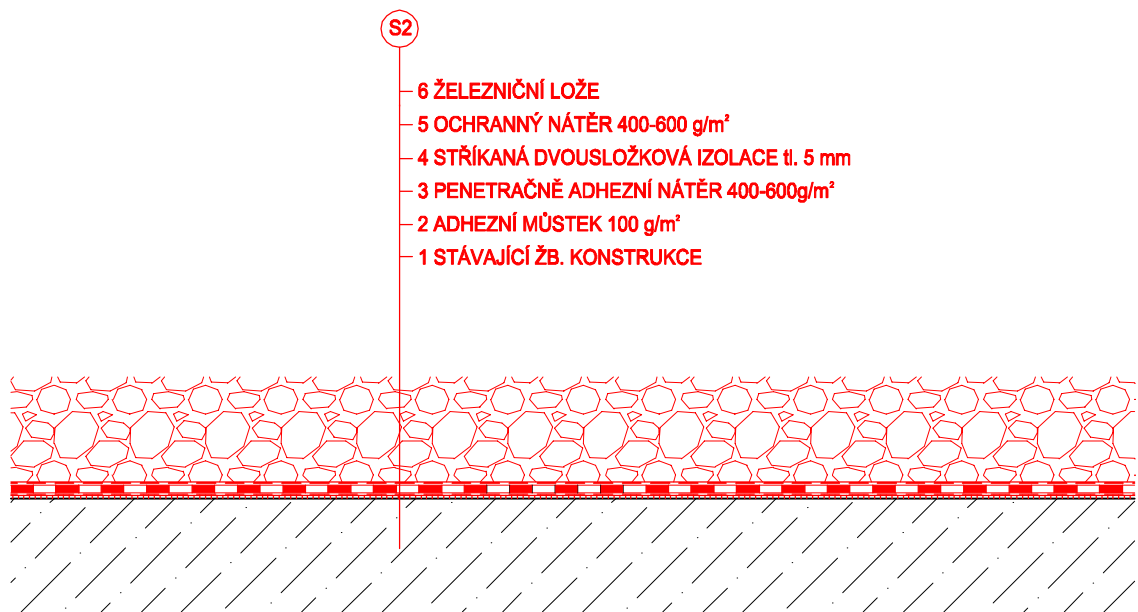


č. detailu: <b>15.1</b>	detail:	<b>PŘÍČNÝ ŘEZ</b>	měřítko: <b>1: 25</b>
----------------------------	---------	-------------------	--------------------------

SKLADBA S1

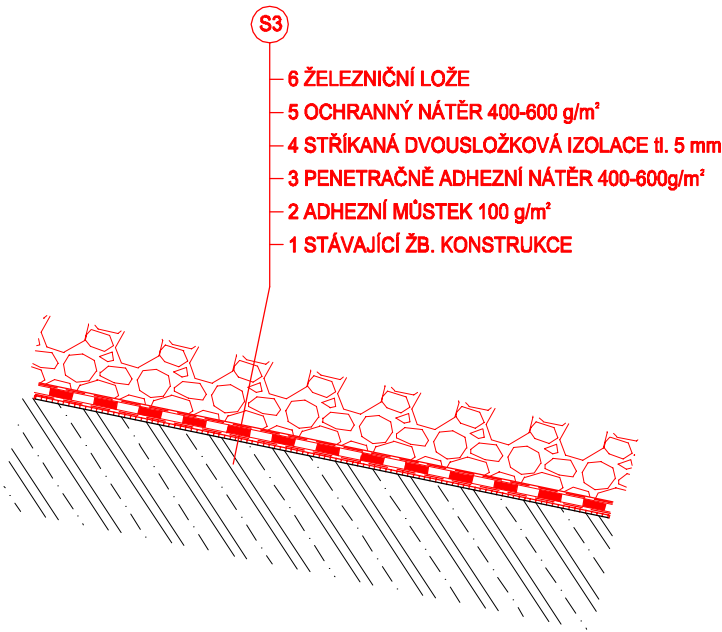


SKLADBA S2



č. detailu: <b>15.2</b>	detail: <b>SKLADBA S1, S2</b>	měřítko: <b>1: 10</b>
----------------------------	----------------------------------	--------------------------

SKLADBA S3



č. detailu: 15.3	detail: SKLADBA S3	měřítko: 1: 10
---------------------	-----------------------	-------------------